

משפחה בראי הקולנוע

עו"ס אופירה כץ
עו"ס מורן פלד מושקוביץ
ד"ר אורדי שרף

תכנית לימודי המשך ברפואת המשפחה, אוניברסיטת ת"א, התשפ"ב 2021-2022

מטרות הקורס



- הבנת השפעת המשפחה על בריאות וחולי ודפוסי התנהגות בבריאות.
- הכרת מודלים ותיאוריות לתיאור מבנה, יחסים ותפקידים במשפחה, מעברים במעגל חיי המשפחה, משברים נורמטיביים ובלתי נורמטיביים, גורמי תמך.
- הקניית כלים להערכה סיסטמית של משפחה במשבר ולהתערבות ראשונית בבעיות נבחרות.
- פיתוח עמדות, רגישות ואוריינטציה משפחתית.
- הכנה לבחינות ההסמכה ברפואת המשפחה.

מבנה הקורס-היברידי

- שיעורים פרונטליים (5)
- שיעורים סינכרוניים - ZOOM

- שיעורים אסינכרוניים:

- צפייה בקטע וידאו (סרט/סידרת TV או
- מטלה שבועית/דו-שבועית לביצוע
- והגשה (אפשר בזוגות)-מקרה מתגלגל (משפחת קורונה)
- קריאת מאמר/מצגת כבסיס לדיון בכיתה

- הגשת מטלה מסכמת –הצגה מסכמת של משפחת קורונה לפי מודל PRACTICE (אפשר בזוגות)



דגשים ללמידה המקוונת

- שיעורים סינכרוניים יועברו בזום-כ"כ יהיו קצרים (עד 40 דקות) ותתלווה להם מטלה לביצוע באופן אסינכרוני

- כל החומרים (מצגות/קטעי וידאו לצפייה/מאמרי חובה ורשות לקריאה/מטלות) יועלו לאתר MOODLE

- תפתח קב' WhatsApp לצורך העברת עדכונים, תזכורות, מסרים ותקשורת

- אנא-עקבו אחר התכנית והלו"ז בתשומת לב – זו אחריותכם!



תכנית הקורס

מס שיעור	תאריך	מתכונת	נושא
1	06.10.21	פרונטלי	היכרות, מבוא, מבנה הקורס ודרישות. קריאת מאמר PRACTICE
2	20.10.21	אסינכרוני	צפייה בסרט ערוך ב MOODLE - משפחת בלייה
		סינכרוני 14:45	משפחת בלייה - מצגת לדוגמא
3	27.10.21	אסינכרוני	מטלה מס 1 - קריאה+ביקורת מאמר על מודל PRACTICE
		סינכרוני 14:40-15:30	PRACTICE+ג'ינוגרם+פסיכופיגורה, הצגת מקרה מתגלגל
		אסינכרוני	מטלה מס 2 - ג'ינוגרם
4	03.11.21	פרונטלי	מבנה ותפקידים במשפחה - מודל אולסון ומינושין מקרה מתגלגל מטלה מס 3
5	10.11.21	סינכרוני 14:15-15:10	מעגל החיים - מודל קרטנר ומקגולדריק, מודל רולנד, משפך אירועי חיים (Y)
		אסינכרוני	מקרה מתגלגל - מטלה מס 4
6	17.11.21	אסינכרוני	צפיה בפרק מסדרה - "פלפלים צהובים"
			פלפלים צהובים-ניתוח עפ מודלים שנלמדו בקבוצות משוב אמצע
7	24.11.21	פרונטלי	משבר במשפחה וגורמי תמיכה - מודל היל, מקיובין ופטרסון, SCREEEM

תכנית הקורס

מס שיעור	תאריך	מתכונת	נושא
8	01.12.21	סינכרוני 14:15-15:00	משפחה המתמודדת עם סוף החיים, הנחיות מקדימות ואפוטרופסות
		אסינכרוני	מקרה מתגלגל, מטלה מס' 5
9	08.12.21	מקוון+אביבה	בשורה מרה, אבל ואובדן.
		סינכרוני 14:40-15:30	
10	15.12.21	פרונטלי	מטפל עיקרי+התערבות (מודל דוהרטי ובירד) מהמצגת.
11	22.12.21	מטלה אסינכרונית מקוון סינכרוני 14:40-15:30	מטפל עיקרי-משחק תפקידים בקבוצות (ע"פ מקרה מסרט-היומן)
12	29.12.21	סינכרוני חצי קבוצה 14:15-15:30	עדיין אליס- ניתוח המשפחה ע"פ מודל PRACTICE בקבוצות
13	05.01.22	סינכרוני חצי קב 14:15-15:30	עדיין אליס- ניתוח המשפחה ע"פ מודל PRACTICE בקבוצות
14	12.01.22	פרונטלי	סימולציה של שאלה זהה. סיכום התהליך. משוב.

דרישות והערכה

- שיעורים פרונטליים/סינכרוניים - ZOOM – חובת נוכחות (כולל וידאו ושמע פתוחים) ב 75% מהשיעורים ע"פ תקנון



- חשובה נוכחות פעילה שיתוף פעולתכם והשתתפות בצ'ט/סקרים/הפעלות בקבוצות

- שיעורים אסינכרוניים:

➤ **חובת צפייה בקטעי וידאו לפני השיעורים**

הסינכרוניים הרלוונטיים

➤ **מטלה שבועית/דו-שבועית לביצוע והגשה (אפשר**

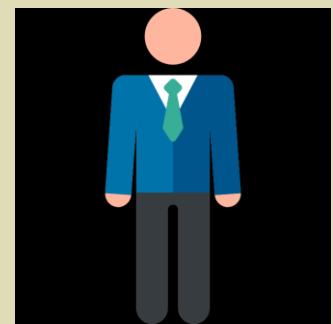
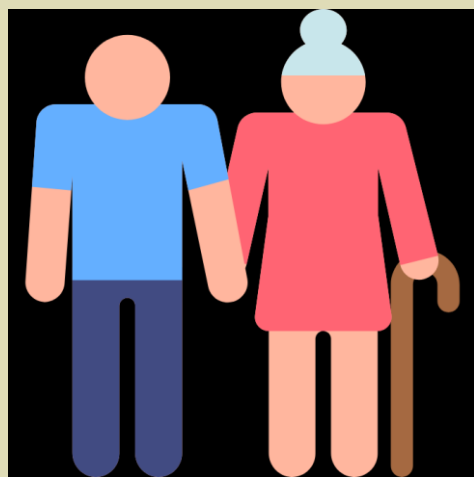
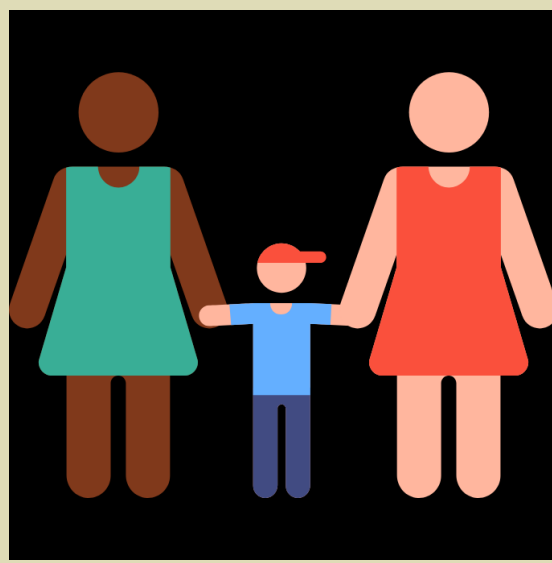
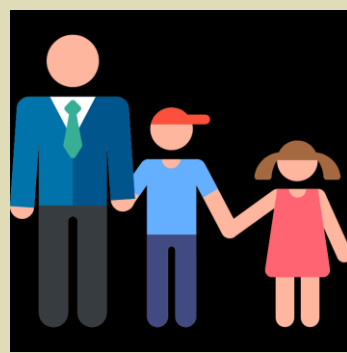
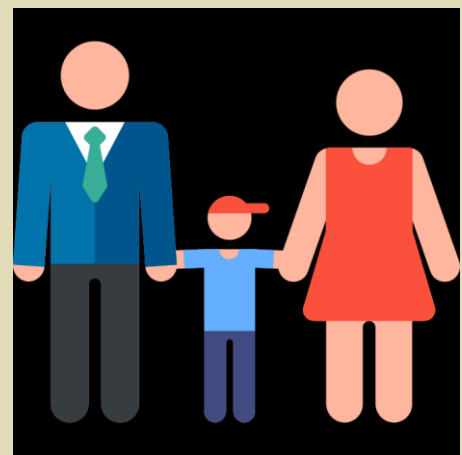
בזוגות)-חובת הגשה של 3 מתוך 5 מטלות

שוטפות.

- **הגשת מטלה מסכמת -חובה-** הצגה מסכמת של מש'

קורונה לפי מודל PRACTICE (אפשר בזוגות)

מהי משפחה?



למה קולנוע?



- חשיבות הנרטיב
- רוחק אסתטי
- יישום כלי הערכת משפחה על משפחה שכולנו נכיר (מבלי להכיר..)

לקראת השיעור הבא



- PRACTICE להתחיל לקרוא מאמר
- לפני תחילת השיעור הבא - נא לצפות בסרט (ערוך) "משפחת בלייה" - אורך 38 דק'. נמצא ב
MOODLE
- שימו לב - לצורך צפיה בוידאו במודל יש לבצע פעולת הרשאה חד פעמית - נא לדאוג לכך מבעוד מועד! (לבעיות ניתן להיעזר בשיר ארד)
- שיעור מקוון, סינכרוני ב ZOOM יתקיים ב 20.10.21 שעה 14:45.